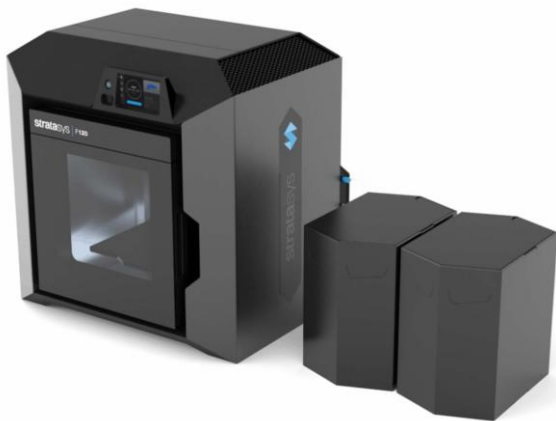


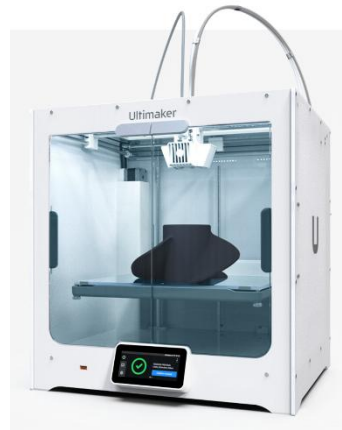
## 3D-Druck-Übersicht

### Stratasys F120



Verfahren: FDM  
 Material: ABS, ASA  
 Bauraum: 254x254x254mm  
 Farben: Schwarz, Rot, Blau, Gelb,  
 Elfenbein(weiß), Grau  
 Stützmaterial: SR30  
 Auswaschbecken für Stützmaterial

### UltiMaker S5



Verfahren: FDM  
 Material: ABS, CPE, TPLA, TPU, etc.  
 Bauraum: 330x240x300mm  
 Farben: Schwarz, Rot, Blau, Gelb, Grün,  
 Weiß, Grau, Orange, Braun, Gold etc.

## Leistungen

- Rapid Prototyping komplexer Bauteilgeometrien
- Konstruktive Beratung und Auslegung der Bauteile:
  - Erhöhung der Bauteilstabilität
  - Cost-Down Auslegung von Prototypen für den 3D-Druck
  - Zeitsparende Auslegung von Prototypen für den 3D-Druck
  - Teilung von Bauteilen bei bauraumüberschreitenden Dimensionen
  - Auslegung von Klippverbindungen
  - Druck-in-Druck-Lösungen
- 3D-Druck von Weichkomponenten
  - Verschiedene Elastizitätsgrade möglich
- Oberflächenbehandlung der Druckteile zur Erzielung eines hochwertigen Finishes, insbesondere bei Ausstellungsmodellen
- Nutzung eines Netzwerks an Drittanbietern für spezielle Druckverfahren (z. B. MJF, SLS)